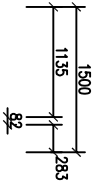


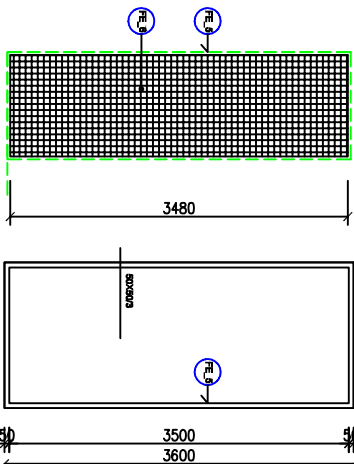
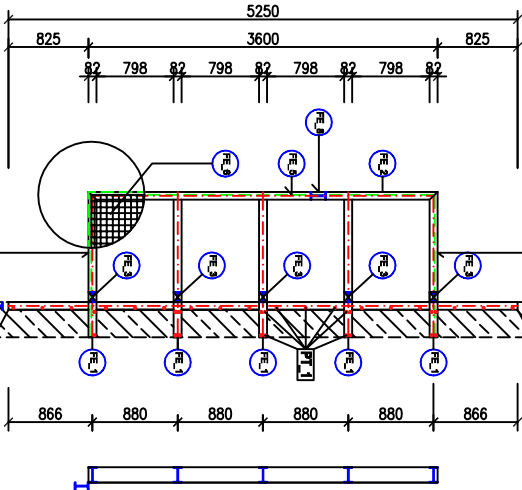
PŮDORYS - SCHEMA KONSTRUKCE



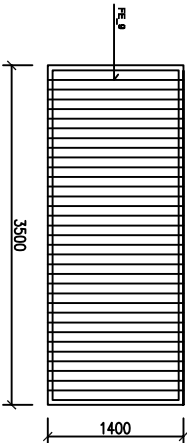
PŮDORYS - LEM ROŠTU V. 50 MM



PŮDORYS - HORNÍ ROŠT POCHOZÍ V. 50 MM

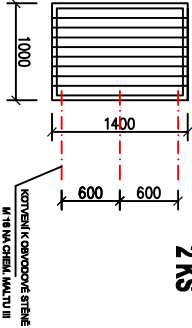
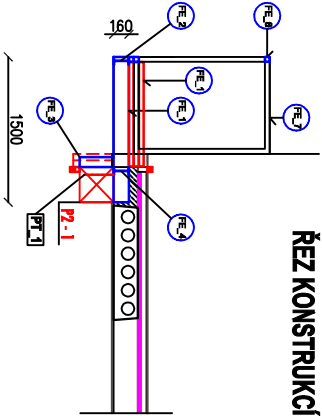


POHLED ČELO FE_7 1 KS



ŘEZ KONSTRUKCÍ

POHLED ZÁBRADÍ BOK FE_7 2 KS



NOSNÁ KONSTRUKCE - TERASA FE 02

ODN.	PRVKEK	PROFIL	DĚLVAJAZ	KS	KG	POČÍSLA	KGBW
FE 1	NOSNÁ KONZOLE	IPE 100	1 459	5	119	ZÁKLADNÍ NOSNÁ KONZOLE	15,80
FE 2	NOSNÝ PRVKEK	IPE 100	3 800	1	57	UKONČENÍ PÁLMU	15,80
FE 3	SPODNÍ KONZOLE	IPE 100	1 500	5	30	SPOJENÍ NA SLUPČÍCH	8,10
FE 4	NOSNÝ PRVKEK	IPE 100	5 250	1	64	PRVKEK PRO KOTV. DO VĚNCE	15,80
FE 5	NOSNÝ ROŠT	Y 50/50/20	3 640 MZ	1	110	NOSNÁ SPODNÍ VRSŤVA	30,000
FE 6	LEM ROŠTU	J 50/50/20	10 200	1	45	KOTVÍČÍ HRANA ROŠTU	4,353
CELKEM					425 KG		

PŘÍPOMOČNÝ MATERIÁL - KOTVENÍ, PLYNCE

PR.	KOTVÍČÍ PRVKEK	50/50/10	300	38	5	ŠR. H. VĚNCE	4,353
FE 7	ZÁBRADÍ - BOK	J 50/50/20	4 800	2	42		4,353
FE 8	ZÁBRADÍ - ČELO	J 50/50/20	10 000	1	44		4,353
FE 9	ZÁBRADÍ - VÝTLAŠ	PROCHOD	1 400	202	353		1,18
FE 10	POCHOZÍ KOMPONZIT	ANTRAKIT	3 640 MZ				
CELKEM					424		

POMEROVÁ ÚPRAVA - PO JEDNOTLIVÝCH DÍLECH ZÁROVŇ ZINKOVÁNO, VČ. KCE KOTVENÍ DK 29 VĚNCE III

± 0,000 I. NP = 220,00

ZODP. PROJEKTANT	VYPRACOVAL	KRESLIL
ING. ARCH. V. VOJMAN	ING. ARCH. V. VOJMAN	ING. ARCH. V. VOJMAN
STAVEBNÍK: MĚSTO TŘEBENICE, PÁRKOVÝ NÁMĚSTÍ Č.P. 1, 411 13 TŘEBENICE		
JČ 00264521		
KRAL: ÚSTEČKÝ	OBEC: TŘEBENICE	ZAK. Č.: 3820519
MULTFUNKČNÍ OBJEKT MĚSTA TŘEBENICE		
OBJEKT: SO-B	SDH TŘEBENICE – POŽÁRNÍ ZBRŮJNICE	REVIZE Č.: 000
ČÁST: D1.1	ARCHITEKTONICKO-STAVEBNÍ ŘEŠENÍ	
VÝKRES: TERASA – SCHEMA OCEL.KONSTRUKCE – P+PHL+RZ		